



Miroslav Flax

Bolešiny 119, 339 01 Klatovy

IČ: 06632351, DIČ: CZ8008181995

tel.: +420 607 788 242, email: mflax@seznam.cz, datová schránka: 24q928t

DOPRAVNĚ INŽENÝRSKÉ OPATŘENÍ PRO STAVBU:

**LT-Roudnice, Špindlerova třída, č.p.690, TS
(IV-12-4025992)**

Obsah

- ☒ Identifikační údaje stavby
- ☒ Místo stavby
- ☒ Technická zpráva
- ☒ Podmínky pro umístění dopravních značek
- ☒ Řízení dopravy
- ☒ Závěr
- ☒ Návrh DIO

V Klatovech 26.1.2025

Zpracoval: Ing. Miroslav Flax

MIROSLAV FLAX

Bolešiny 119, 339 01 Klatovy

IČ: 06632351

DIČ: CZ8008181995

mobil: 607 788 242



Miroslav Flax

Bolešiny 119, 339 01 Klatovy

IČ: 06632351, DIČ: CZ8008181995

tel.: +420 607 788 242, email: mflax@seznam.cz, datová schránka: 24q928t

Identifikační údaje stavby

Stavba: LT-Roudnice, Špindlerova třída, č.p.690, TS; (IV-12-4025992)

Obec: Roudnice nad Labem

Katastrální území: Roudnice nad Labem

Okres: Litoměřice

Kraj: Ústecký

Předpokládaný termín realizace: 2025

Investor stavby: **ČEZ Distribuce, a.s.**

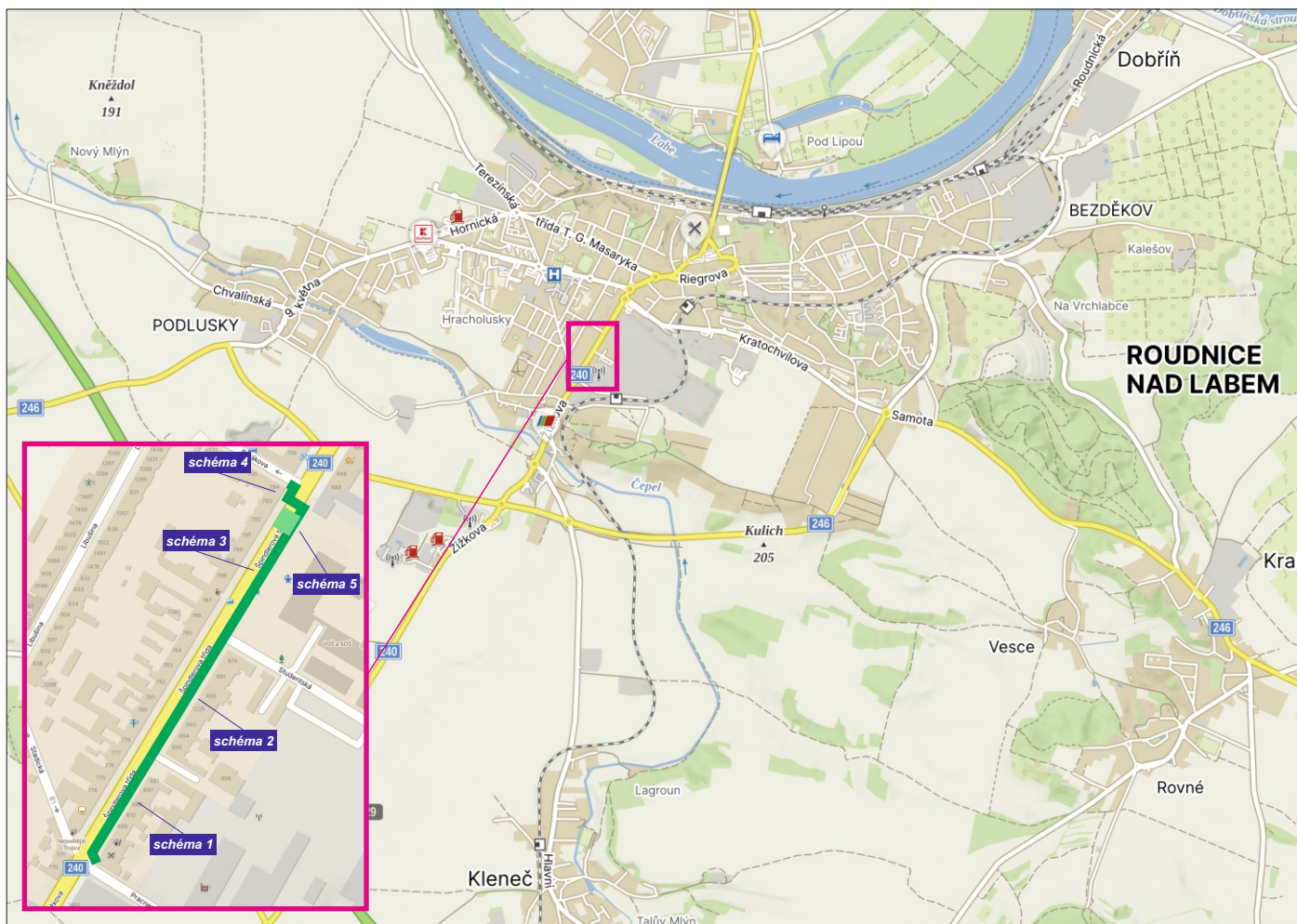
Teplická 874/8

405 02 Děčín IV. - Podmokly

IČ: 24729035

DIČ: CZ24729035

Místo stavby





Miroslav Flax

Bolešiny 119, 339 01 Klatovy

IČ: 06632351, DIČ: CZ8008181995

tel.: +420 607 788 242, email: mflax@seznam.cz, datová schránka: 24q928t

Technická zpráva

Místo prací se bude nacházet v Roudnici nad Labem, pracemi bude dotčena silnice II/240 a souběžný chodník. Dojde zde k pokládce nového zemního vedení a stavbě trafostanice. Bude se jednat o podélný výkop v chodníku, chodci budou okolo převedeni koridorem. Křížení místních komunikací bude provedeno překopy, křížení silnice II/240 je plánováno protlakem. Během umístování nové trafostanice bude na komunikaci postaven autojeřáb, komunikaci bude nutné na jeden pracovní den zcela uzavřít. Objízdná trasa je navržena po silnici II/246H a II/246. Pracovní místo bude vymezeno postupně dle navržených schémat.

Rozsah prací a návrh přechodného DZ je znázorněn v přiloženém návrhu DIO a situaci montáže a demontáže.

Podmínky pro umístění dopravních značek

Dopravní značky budou před místo umístěny těsně před začátkem prací a po ukončení činnosti nebo při změně dopravní situace budou neprodleně odstraněny.

Dopravní značky budou výhradně v reflexní úpravě (folie tř. I - 7letá). Rozměry a provedení dopravních značek musí být dle ČSN ISO 22727. K osazení nesmí být použito nečitelných nebo poškozených značek.

Dopravní opatření jsou navržena dle TP 66 2015 "Zásady pro označování pracovních míst na pozemních komunikacích" a v souladu se zákonem č.361/2000 Sb., ve znění pozdějších předpisů a vyhlášky MD 294/2015 Sb., kterou se provádějí pravidla provozu na pozemních komunikacích a úprava a řízení provozu na pozemních komunikacích, ve znění pozdějších předpisů.

Prováděcí firma zodpovídá za umístění a úplnost souboru přechodného značení dle schválené dokumentace.

Značky a zábrany musí být zajištěny proti posuvu vlivem povětrnostních podmínek. Sloupky u přenosných dopravních značek budou opatřeny reflexním polepem (červenobílým), délka jednotlivých barevných polí bude 10 cm.

Spodní okraj nejspodnější značky bude nejméně 60 cm nad vozovkou, u zábran Z2 min 90 cm nad vozovkou.

Řízení dopravy poučenými pracovníky

V případě potřeby lze zajistit plynulost a bezpečnost provozu pomocí poučených pracovníků v reflexních vestách vybavených zastavovacím terčem případně radiostanicemi.

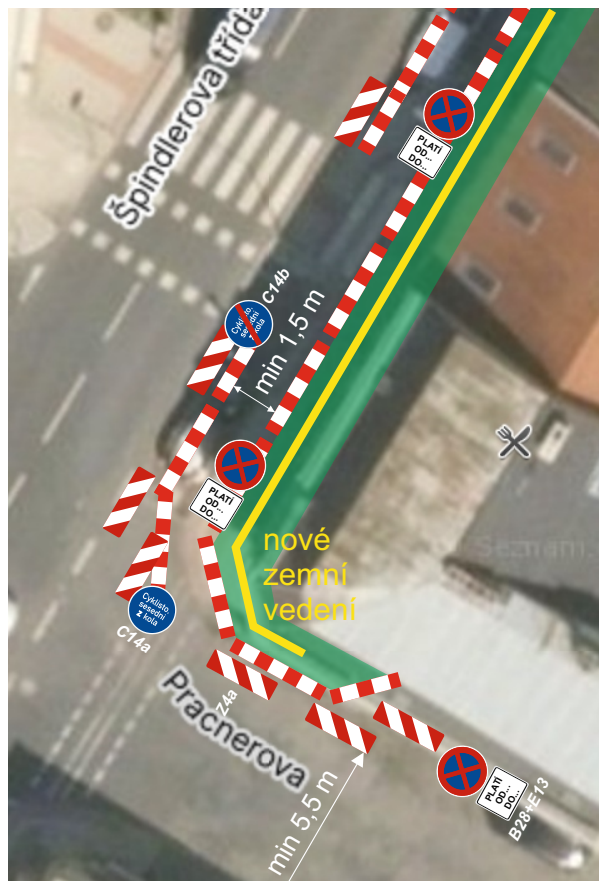
Poučenou osobou se myslí osoba, kterou řidič nebo odpovědný pracovník poučil o požadovaném úkonu a která svým věkem a rozumovou vyspělostí má dostatečné předpoklady pro to, aby s ohledem na konkrétní situaci řádně zabezpečila sledovaný cíl. V případě nutnosti mohou poučené osoby po dobu nezbytně nutnou zastavit provoz.

Závěr

Provádějící firma stanoví odpovědnou osobu na dozor pro případ ztráty nebo poškození dopravního značení a jeho rychlého doplnění nebo řešení dalších možných situací v souvislosti s bezpečností silničního provozu.

Veškeré práce na komunikaci budou prováděny v denních hodinách.

Návrh DIO - schéma 1a



úsek potřebný pro pracovní místo bude s předstihem vyblokován značkami B28+E13, B28+E13+E8b

všechny v trase křížené vchody budou zajištěny lávkami se zábradlím

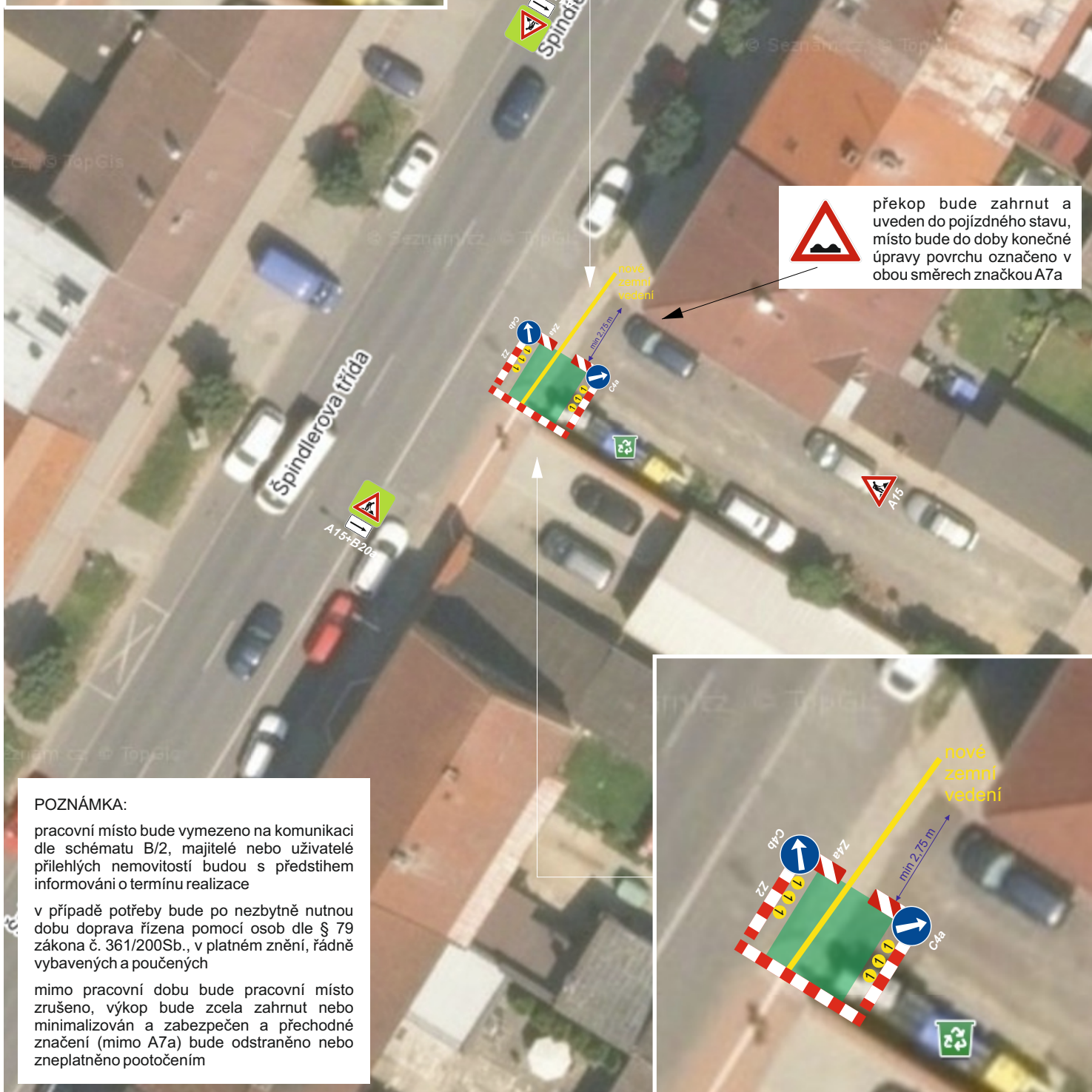
majitelé/uživatelé přilehlých nemovitostí budou s předstihem informováni o termínu realizace

POZNÁMKA:

pracovní místo bude zřízeno v chodníku a jednosměrné cyklostezce, chodci budou převedeni kolem koridoru zřízeném v souběžném parkovacím pruhu, který bude pro tento účel předem vyblokován, majitelé nebo uživatelé přilehlých nemovitostí budou s předstihem informováni o termínu realizace, v trase křížené vjezdy/vchody budou umožněny přejezdovými plechy/lávkami se zábradlím

v případě potřeby bude po nezbytně nutnou dobu doprava řízena pomocí osob dle § 79 zákona č. 361/200Sb., v platném znění, řádně vybavených a poučených

Návrh DIO - schéma 1b (překop)



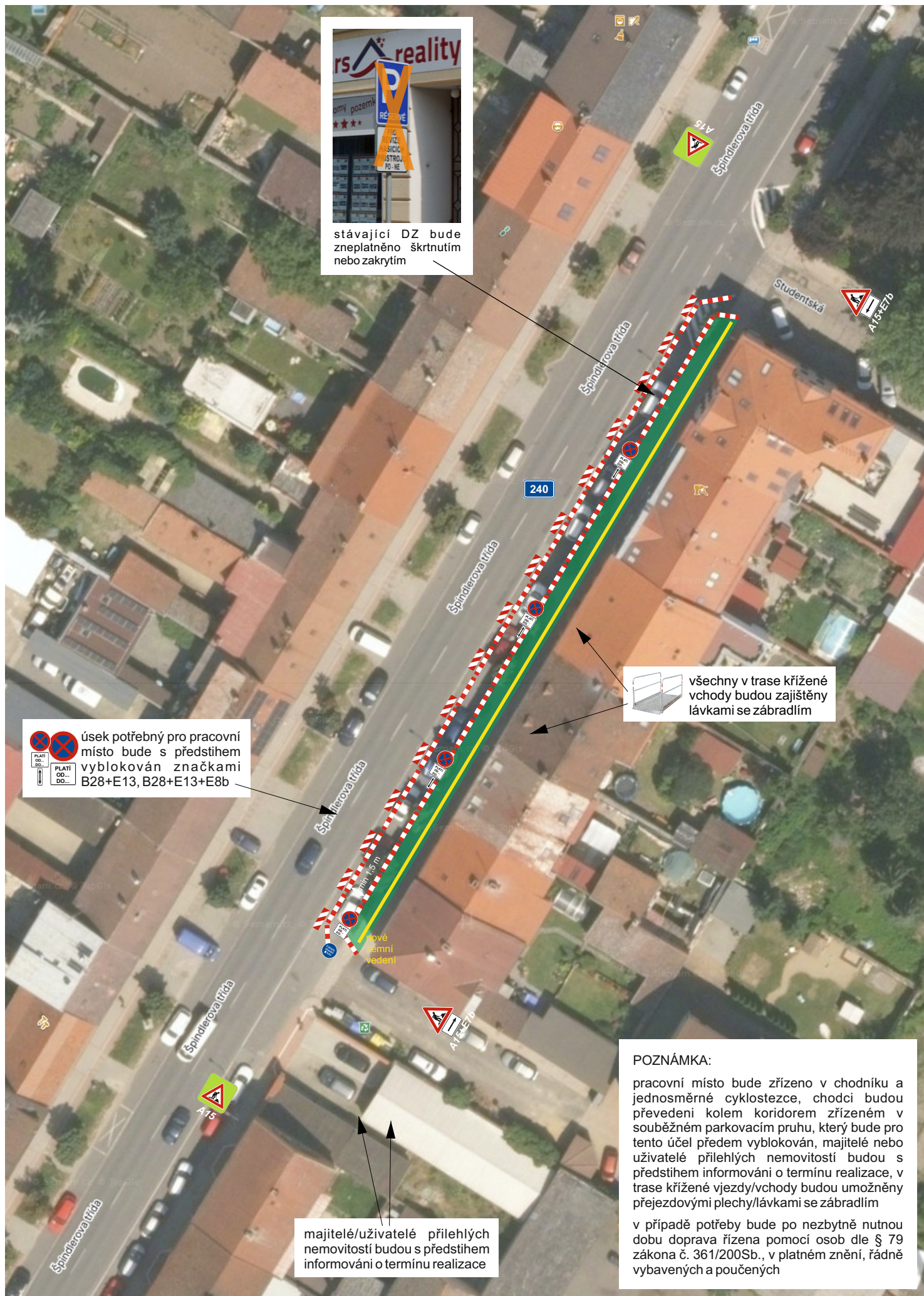
POZNÁMKA:

pracovní místo bude vymezeno na komunikaci dle schématu B/2, majitelé nebo uživatelé přilehlých nemovitostí budou s předstihem informováni o termínu realizace

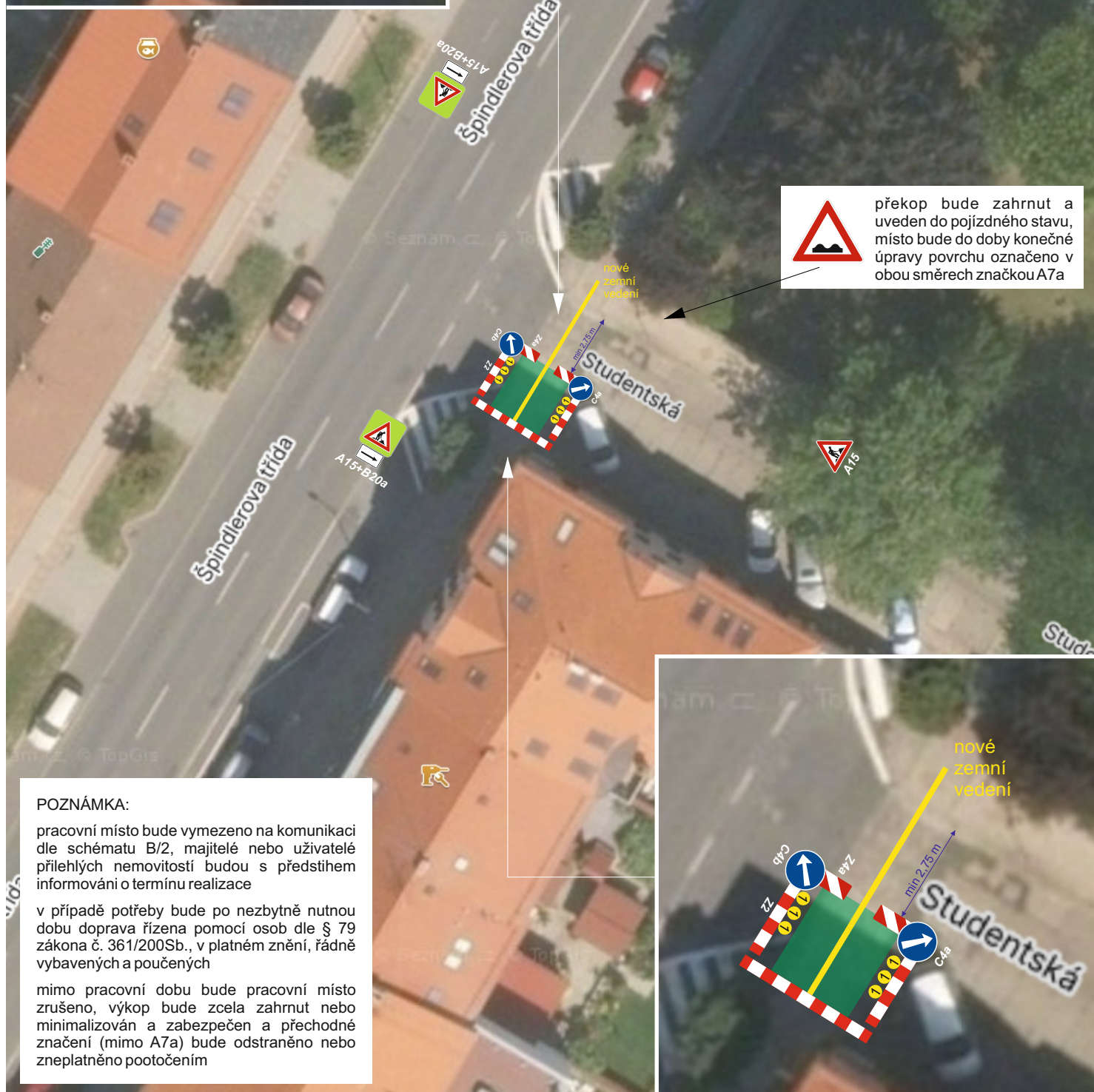
v případě potřeby bude po nezbytné nutnou dobu doprava řízena pomocí osob dle § 79 zákona č. 361/200Sb., v platném znění, řádně vybavených a poučených

mimo pracovní dobu bude pracovní místo zrušeno, výkop bude zcela zahrnut nebo minimalizován a zabezpečen a přechodné značení (mimo A7a) bude odstraněno nebo zneplatněno pootočením

Návrh DIO - schéma 2a



Návrh DIO - schéma 2b (překop)



POZNÁMKA:

pracovní místo bude vymezeno na komunikaci dle schématu B/2, majitelé nebo uživatelé přilehlých nemovitostí budou s předstihem informováni o termínu realizace

v případě potřeby bude po nezbytné nutnou dobu doprava řízena pomocí osob dle § 79 zákona č. 361/200Sb., v platném znění, řádně vybavených a poučených

mimo pracovní dobu bude pracovní místo zrušeno, výkop bude zcela zahrnut nebo minimalizován a zabezpečen a přechodné značení (mimo A7a) bude odstraněno nebo zneplatněno pootočením

Návrh DIO - schéma 3a



pracovní místo bude zřízeno v chodníku a jednosměrné cyklostezce, chodci budou převedeni kolem koridorem zřízeným v souběžném parkovacím pruhu, který bude pro tento účel předem vyblokován, majitelé nebo uživatelé přilehlých nemovitostí budou s předstihem informováni o termínu realizace, v trase křížené vjezdy/vchody budou umožněny přejezdovými plechy/lávkami se zábradlím

v případě potřeby bude po nezbytně nutnou dobu doprava řízena pomocí osob dle § 79 zákona č. 361/200Sb., v platném znění, řádně vybavených a poučených

Návrh DIO - schéma 4a (protlak)

POZNÁMKA:

pracovní místo bude vymezeno v parkovacím pruhu a chodníku, na protější straně potom v zeleném pruhu a chodníku, pro chodce zůstane v obou případech zachován průchod min 1,5 m, resp. bude přes překop chodníku položena lávka

v případě potřeby bude po nezbytné nutnou dobu doprava řízena pomocí osob dle § 79 zákona č. 361/200Sb., v platném znění, řádně vybavených a poučených

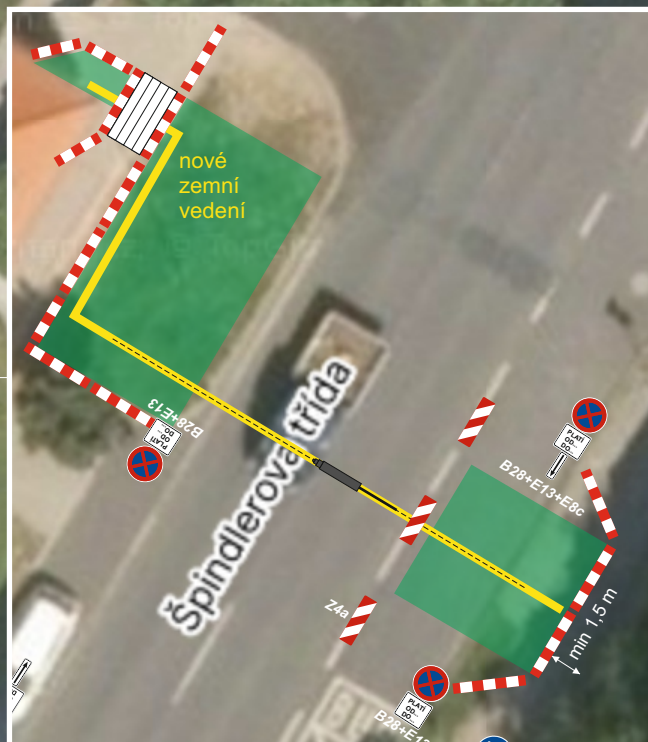
majitelé/uživatelé přilehlých nemovitostí budou s předstihem informováni o termínu realizace

v trase křížený vchod bude zajištěn lávkou se zábradlím

úsek potřebný pro pracovní místo bude s předstihem vyblokován značkami B28+E13, B28+E13+E8c



protlak bude proveden v době, kdy bude posunuta autobusová zastávka, viz. předchozí schéma




[illegible]

 překop bude zahrnut a uveden do pojezdného stavu, místo bude do doby konečné úpravy povrchu označeno v obou směrech značkou A7a

v trase křížený
vchod bude zajištěn
lávkou se zábradlím

úsek potřebný pro pracovní místo bude s předstihem vyblokován značkami B28+E13, B28+E13+E8c

 protlak bude proveden v době, kdy bude posunuta autobusová zastávka, viz. předchozí schéma